

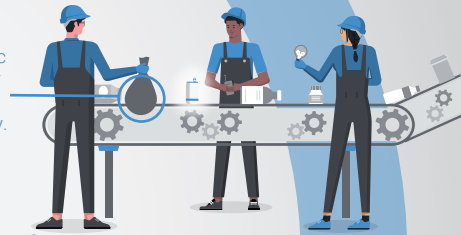
# “WHERE DOES MY RECYCLING GO?”

If recycled correctly, the items put into your blue recycling roll cart can be made into new products! Follow the recycling loop to see what happens to an aluminum can, for example.

- 
1. Place clean, empty and dry recyclable items inside your blue roll cart. If you do not have a recycling roll cart, please call 3-1-1.

- 
2. The Dallas Sanitation team picks up recyclables on your collection day and takes them to the recycling processing facility for sorting.

Never bag your recycling. Plastic bags are the biggest reason for contamination and equipment problems at the recycling facility.



3. Inside the recycling facility, workers and machines sort the materials by type and remove items that don't belong. Putting the wrong things into your recycling container contaminates the good things. Visit [DallasRecycles.com](http://DallasRecycles.com) to learn what is recyclable.

- 
7. When you buy items, look for those with recycled content to close the recycling loop.



6. Manufacturers take processed material to help make new products. Items made using recycled materials are usually labeled to indicate that they contain "recycled content".

Sorted materials are baled by type: Metal, Cardboard, Plastic, Paper, and Glass.)



There is no limit to the number of times you can recycle an aluminum can.



5. Steel and aluminum cans are crushed, melted, and flattened into sheets of metal.

4. Once the materials are sorted and baled, they are sent for further processing.

# “¿A DÓNDE VA MI RECICLAJE?”

Si se reciclan correctamente, los artículos que colocas en el carrito azul de reciclaje ¡pueden convertirse en nuevos productos!

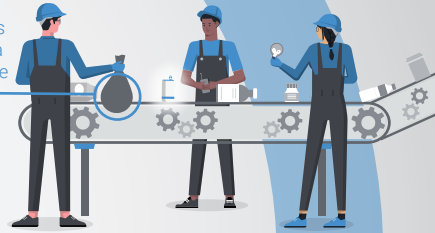


**1.** Coloca los artículos reciclables limpios, vacíos y secos en tu carrito azul. Si no tienes un carrito azul, por favor, llama al 3-1-1.



**2.** El Equipo de Saneamiento de Dallas recoge el reciclaje el día de la recolección y los lleva a las instalaciones de reciclaje para su clasificación.

Nunca coloques el reciclaje en bolsas plásticas. Las bolsas plásticas son la principal causa de contaminación y de problemas con el equipo en las instalaciones de reciclaje.

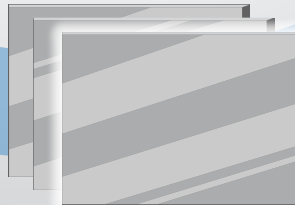


**3.** Una vez en las instalaciones de reciclaje, los trabajadores y las máquinas clasifican los materiales por tipo y remueven los artículos que no deberían de estar allí. Colocar artículos equivocados en el contenedor de reciclaje contamina los artículos correctos. Visita [DallasRecycles.com](http://DallasRecycles.com) para aprender qué es reciclable y qué no.

Los materiales clasificados son embalados por tipo: metal, cartón, plástico, papel y vidrio



Las latas de aluminio se pueden reciclar ilimitadamente.



**5.** Las latas de acero y aluminio son aplastadas, derretidas y aplanadas en láminas de metal.

**4.** Cuando el material es clasificado y embalado, se envía para más procesamiento.



**6.** Las fábricas aprovechan el material procesado para usarlo en la producción de nuevos productos. Los artículos hechos con materiales reciclados generalmente están identificados como artículos con “contenido reciclado”.